

◆麻生専門学校グループ presents

TGC KUMAMOTO 2024

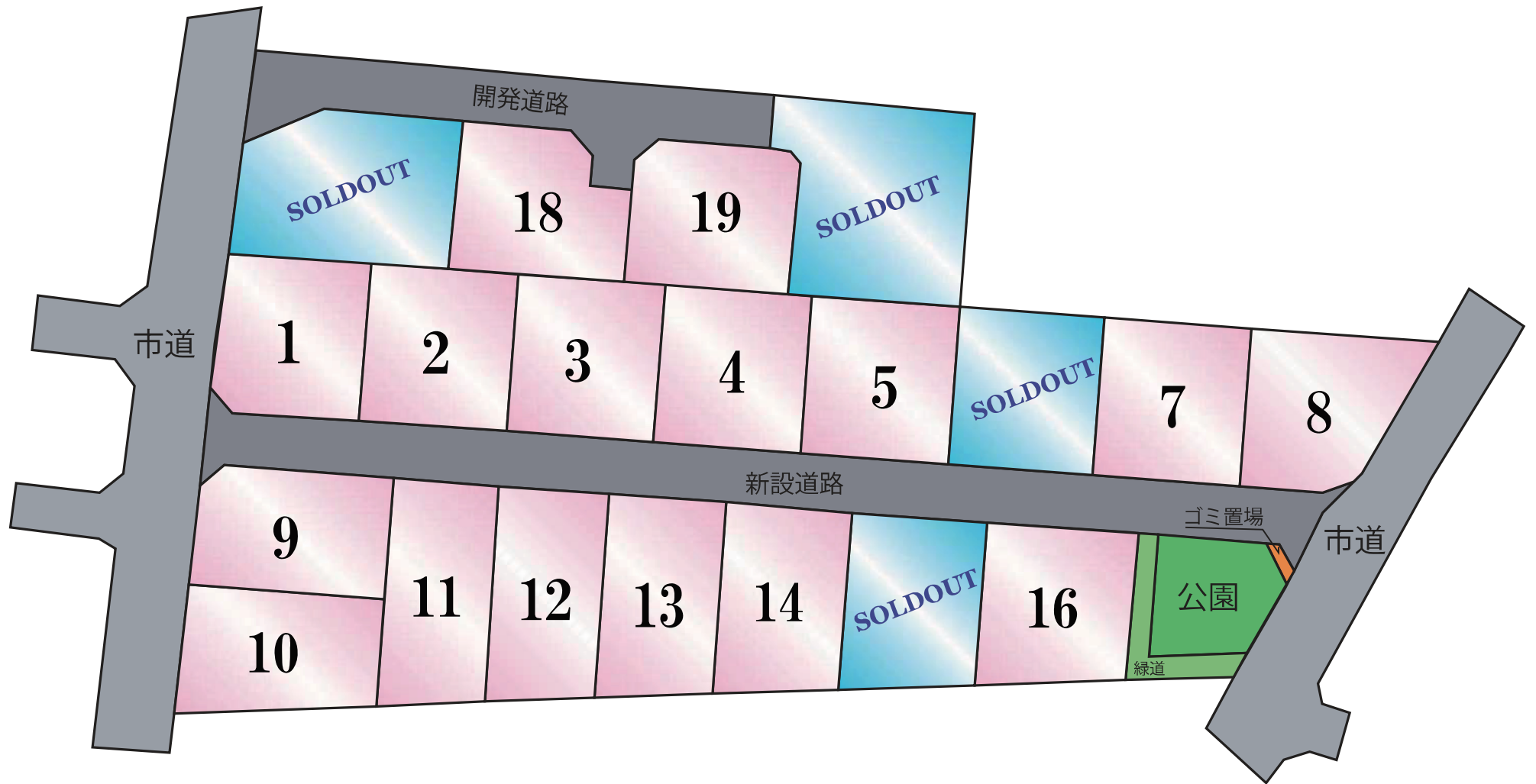
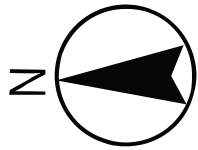
by TOKYO GIRLS COLLECTION

弊社はパートナーとして協賛しています

MRhill's 城南町舞原南全20区画

【人気地区城南町下宮地にMRシリーズ誕生!!好評分譲中】

所在地	熊本市南区城南町下宮地1-15付近【ナビ検索】			水道加入金	一律 68,500円
区域区分	市街化調整区域			受益者負担金	m ² ×200円
用途地域	無指定			仲介手数料	売買代金×3%+6万円×1.1(税)
接道	北側南側公道 幅員約7m			電柱設置個所	9・14・19号地
交通	【バス】舞原団地前(熊バス) 徒歩約5分			備考	建築条件なし・司法書士は売主指定
建ぺい率	40%	容積率	80%	<p>熊本県知事(1)第5535号</p> <p>株式会社 MR不動産 〒862-0951 熊本市中央区上水前寺1丁目1-31 ↑ホームページ分譲地情報検索♪Instagram→【mr_fudousan】</p> <p>TEL:096-284-1286 FAX:096-284-1285</p> <p>☆MRhill'sシリーズは、弊社が土地の仕入れ→造成→マーケティング→価格設定→売買契約決済まで一貫してワンストップでコンサルティングを行っております</p> <p>売買物件募集中！スピーディーに売却致します。 査定無料！また、ほしい土地を買い付けに行きます。ご相談下さい。 当社から得た情報をもとに、当該物件の売主または関係者へ接触することを厳禁とします。 なお、接触を確認した場合、その内容次第で損害賠償請求等の法的手段を講じます。</p>    	
地目	宅地	引渡時期	即時		
上水	宅内	下水	宅内		
小学校	隈庄小	中学校	下益城城南中		
広告有効期限	令和6年6月30日	取引形態	専任		
担当(前田)携帯:080-2759-4383					



~MRhill'sシリーズ~

★MRhill's城南町下宮地全20区画★価格表

区画	面積	坪数	坪単価	土地価格
1	200.59㎡	60.67坪	15.16万円	9,200,000円
2	200.62㎡	60.68坪	12.85万円	7,800,000円
3	200.63㎡	60.69坪	12.85万円	7,800,000円
4	200.62㎡	60.68坪	12.85万円	7,800,000円
5	200.62㎡	60.68坪	12.85万円	7,800,000円
ご成約ありがとうございました。				
7	200.62㎡	60.68坪	12.85万円	7,800,000円
8	200.93㎡	60.78坪	16.12万円	9,800,000円
9	200.60㎡	60.68坪	15.16万円	9,200,000円
10	200.64㎡	60.69坪	13.01万円	7,900,000円
11	206.51㎡	62.46坪	12.64万円	7,900,000円
12	200.35㎡	60.60坪	13.03万円	7,900,000円
13	200.39㎡	60.61坪	13.03万円	7,900,000円
14	200.39㎡	60.61坪	13.03万円	7,900,000円
ご成約ありがとうございました。				
16	200.50㎡	60.65坪	15.82万円	9,600,000円
ご成約ありがとうございました。				
18	201.14㎡	60.84坪	12.82万円	7,800,000円
19	202.72㎡	61.32坪	12.72万円	7,800,000円
ご成約ありがとうございました。				

株式会社MR不動産

空き状況確認→

TEL：096 - 284 - 1286

買付発信→

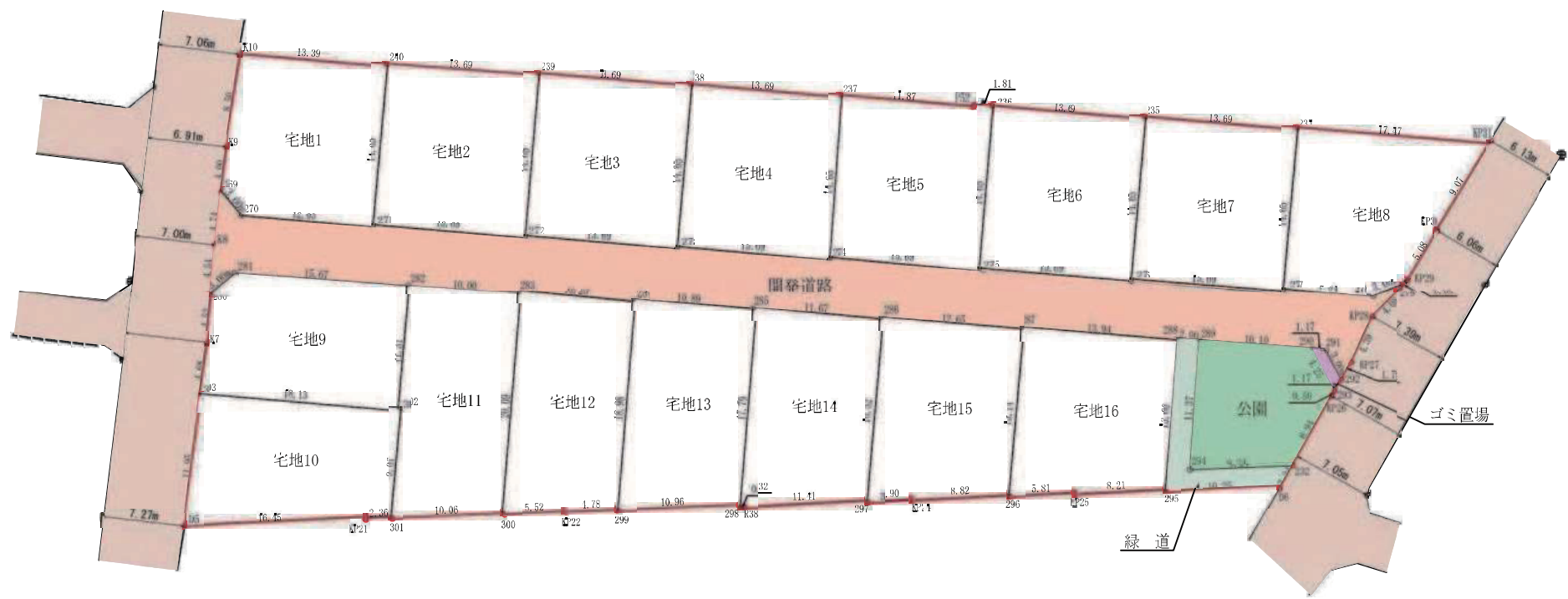
FAX：096 - 284 - 1285

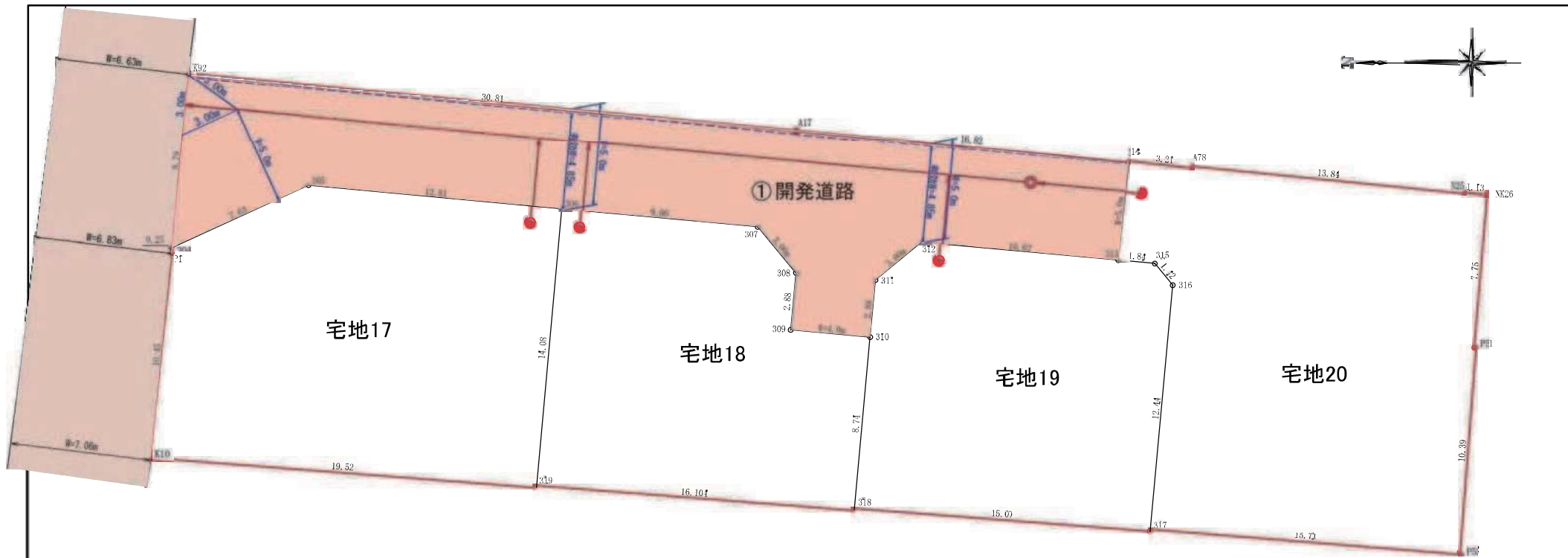
※完成前分譲地の場合は、記載㎡が若干誤差が生じる場合があります。実測清算なし



80m

1:1899





地番 宅地17				地目			
所有者							
N O	X	Y	辺長	N O	X	Y	辺長
K10	-32601,251	-24069,650	19,520				
319	-32620,721	-24071,044	14,083				
306	-32622,016	-24057,021	12,817				
305	-32609,253	-24055,842	7,632				
304	-32602,301	-24058,992	0,258				
P1	-32602,276	-24059,249	10,451				
面積	265,6412090						
地積	265.64 m ²						

地番 宅地18				地目			
所有者							
N O	X	Y	辺長	N O	X	Y	辺長
319	-32620,721	-24071,044	16,104				
318	-32636,784	-24072,194	8,743				
310	-32637,587	-24063,488	4,010				
309	-32633,594	-24063,121	2,882				
308	-32633,859	-24060,251	3,010				
307	-32631,935	-24057,936	9,961				
306	-32622,016	-24057,021	14,083				
面積	201,7170185						
地積	201.71 m ²						

地番 宅地19				地目			
所有者							
N O	X	Y	辺長	N O	X	Y	辺長
318	-32636,784	-24072,194	15,003				
317	-32651,749	-24073,265	12,445				
316	-32652,893	-24060,873	1,420				
315	-32651,985	-24059,781	1,846				
313	-32650,147	-24059,611	10,022				
312	-32640,167	-24058,694	3,010				
311	-32637,852	-24060,618	2,882				
310	-32637,587	-24063,488	8,743				
面積	201,2597815						
地積	201.25 m ²						

地番 宅地20				地目			
所有者							
N O	X	Y	辺長	N O	X	Y	辺長
313	-32650,147	-24059,611	1,846				
315	-32651,985	-24059,781	1,420				
316	-32652,893	-24060,873	12,445				
317	-32651,749	-24073,265	15,717				
P52	-32667,426	-24074,387	10,399				
P51	-32668,155	-24064,014	7,754				
NK26	-32668,726	-24056,281	1,131				
N25	-32667,600	-24056,179	13,849				
A78	-32653,810	-24054,907	3,215				
314	-32650,608	-24054,613	5,019				
面積	299,0097150						
地積	299.00 m ²						

地番 開発道路				地目			
所有者							
N O	X	Y	辺長	N O	X	Y	辺長
304	-32602,301	-24058,992	7,632				
305	-32609,253	-24055,842	12,817				
306	-32622,016	-24057,021	9,961				
307	-32631,935	-24057,936	3,010				
308	-32633,859	-24060,251	2,882				
309	-32633,594	-24063,121	4,010				
310	-32637,587	-24063,488	2,882				
311	-32637,852	-24060,618	3,010				
312	-32640,167	-24058,694	10,022				
313	-32650,147	-24059,611	5,019				
314	-32650,608	-24054,613	16,826				
A17	-32633,853	-24053,072	30,819				
K92	-32603,164	-24050,239	8,795				
面積	276,3497960						
地積	276.34 m ²						

名称	面積	比率	予定管理者
宅地面積	967.60m ²	77.79%	4区画
開発道路面積	276.34m ²	22.21%	申請人管理
開発総面積	1243.94m ²	100.00%	

下水施設譲渡申請予定
 熊本市掃部町一丁目
 ・汚水本管(VUφ150)L=44.0m
 ・マンホール1基
 ・新設公共樹(4箇所)

	レジンM(新設) (φ300)
	新設小口径井 (φ200)
	取り付付管 (VUφ150)
	新設管渠 (VUφ150)

	区域
	市道

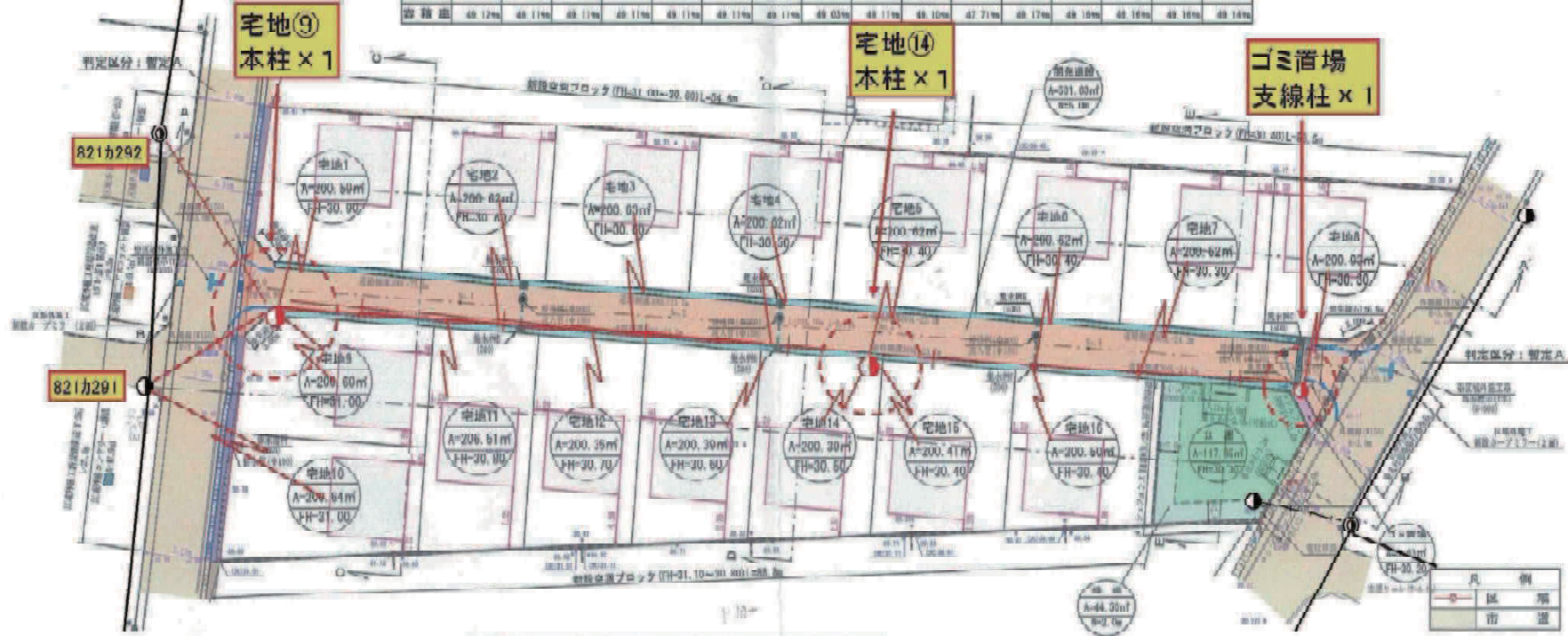
~境界について~
 市道界…熊本市南区土木センター松本氏と立会確認済。
 民民界…隣接利害関係者と立会確認済

工事名称	
場所	熊本市南区城南町下宮地字沢水地内
図面内容	公共施設新旧対照図兼求積図
縮尺	1/200 図面番号
作成日	令和5年8月21日
申請者	
作成者	菊池郡菊陽町大字原水1173番地13 有限会社エヌティ■コンサルタント Tel. 090-1925-4047 fax096-372-0969

城南町下宮地 分譲地 電柱位置図(修正案)

新設電柱 
 既設電柱 
 新設電線 
 共同支線 
 支線 
 支柱 

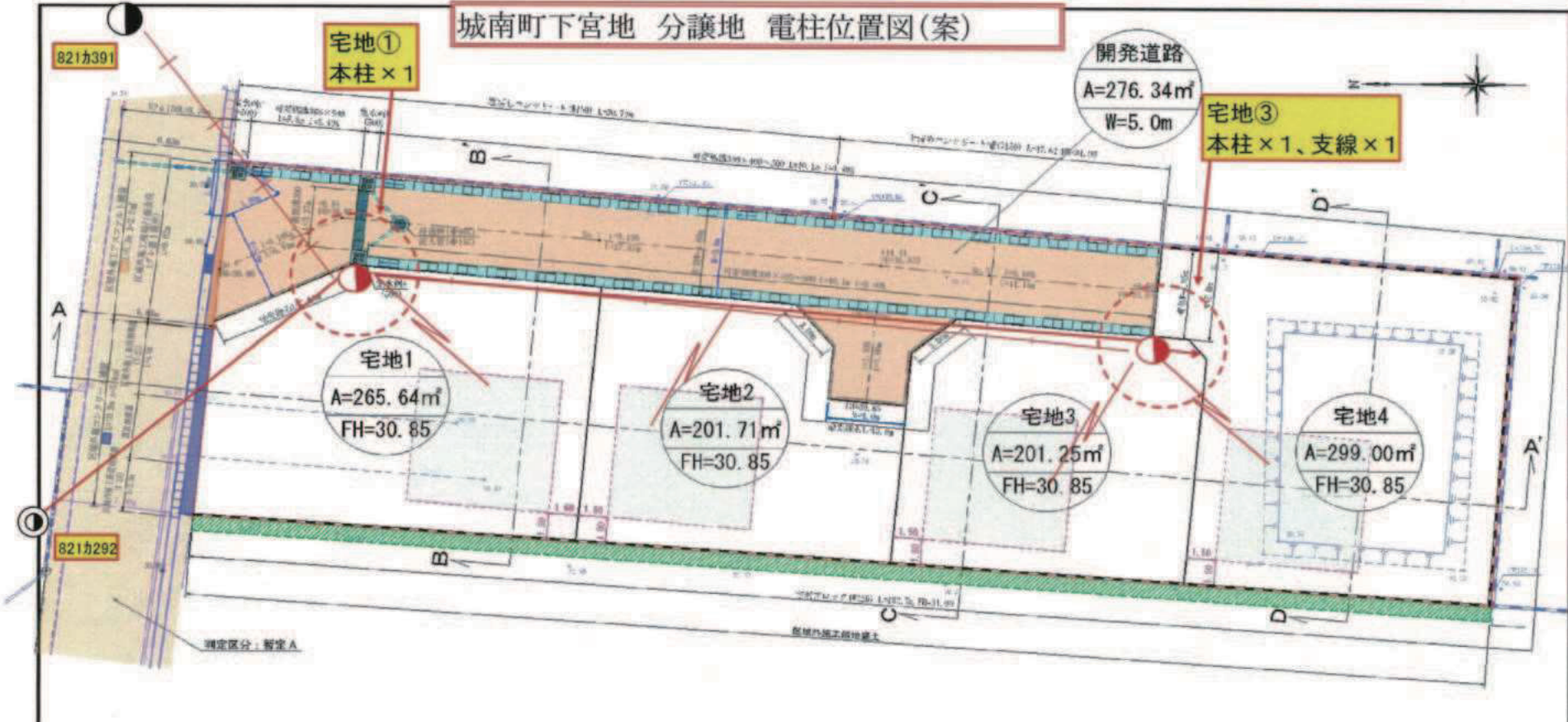
項目	宅地1	宅地2	宅地3	宅地4	宅地5	宅地6	宅地7	宅地8	宅地9	宅地10	宅地11	宅地12	宅地13	宅地14	宅地15	宅地16
構造	二階建	二階建	二階建	二階建	二階建	二階建	二階建	二階建	二階建	二階建	二階建	二階建	二階建	二階建	二階建	二階建
建物面積	6.937㎡	6.937㎡	6.937㎡	6.937㎡	6.937㎡	6.937㎡	6.937㎡	6.937㎡	6.937㎡	6.937㎡	6.937㎡	6.937㎡	6.937㎡	6.937㎡	6.937㎡	6.937㎡
敷地面積	200.38㎡	200.62㎡	200.62㎡	200.62㎡	200.62㎡	200.62㎡	200.62㎡	200.62㎡	200.62㎡	200.62㎡	200.62㎡	200.62㎡	200.62㎡	200.62㎡	200.62㎡	200.62㎡
建築面積	36.36㎡	36.36㎡	36.36㎡	36.36㎡	36.36㎡	36.36㎡	36.36㎡	36.36㎡	36.36㎡	36.36㎡	36.36㎡	36.36㎡	36.36㎡	36.36㎡	36.36㎡	36.36㎡
延べ床	28.09㎡	28.09㎡	28.09㎡	28.09㎡	28.09㎡	28.09㎡	28.09㎡	28.09㎡	28.09㎡	28.09㎡	28.09㎡	28.09㎡	28.09㎡	28.09㎡	28.09㎡	28.09㎡
床面積	36.36㎡	36.36㎡	36.36㎡	36.36㎡	36.36㎡	36.36㎡	36.36㎡	36.36㎡	36.36㎡	36.36㎡	36.36㎡	36.36㎡	36.36㎡	36.36㎡	36.36㎡	36.36㎡
容積率	49.17%	49.17%	49.17%	49.17%	49.17%	49.17%	49.17%	49.17%	49.17%	49.17%	49.17%	49.17%	49.17%	49.17%	49.17%	49.17%



名称	面積	比率	予定管理者
宅地面積	3216.04㎡	82.17%	19区画
ゴミ溜場面積	3.63㎡	0.09%	共有持分
開業道路面積	531.63㎡	13.59%	
公園面積	117.85㎡	3.01%	無未市
緑道面積	44.60㎡	1.14%	
開発総面積	3912.65㎡	100.00%	

※「開発区域内主計法上の区画」は、1.0とす。
 ※「宅地面積」は、開発区域内の敷地面積を指し、開発区域内の敷地面積を指す。
 ※「容積率」は、開発区域内の敷地面積を指し、開発区域内の敷地面積を指す。
 ※「容積率」は、開発区域内の敷地面積を指し、開発区域内の敷地面積を指す。

城南町下宮地 分譲地 電柱位置図(案)



土地利用計画表

名称	面積	比率	予定管理者
宅地面積	967.60㎡	77.79%	4区画
開発道路面積	276.34㎡	22.21%	申請人管理
開発総面積	1243.94㎡	100.00%	

※「開発区域内土留止と取扱はすべて1.1とする」
 ※「各宅地において河川敷境界線等の積算なし、積算抑制を行う事」
 ※「各宅地において河川敷が運動に供せしめないよう水溝工事の設置を行う」
 ※「各宅地の入り入れ口は4mとする」
 ※「各宅地の長手等により開発計画が必要な高さ等が規定した場合は基準に適合した開発を調整する」
 ※「ゴミ置場については、既存ゴミ置場を利用する旨南区内務企業課環境課長と協議済」

敷地別予定建築物一覧表

項目	宅地1	宅地2	宅地3	宅地4
構造	二階建	二階建	二階建	二階建
建物高さ	9.97m	9.97m	9.97m	9.97m
敷地面積	265.64㎡	201.71㎡	201.25㎡	299.00㎡
建築面積	56.26㎡	56.26㎡	56.26㎡	56.26㎡
延べ面積	21.21㎡	21.94㎡	21.69㎡	18.64㎡
延床面積	88.53㎡	88.53㎡	88.53㎡	88.53㎡
容積率	21.69%	28.24%	10.92%	22.92%



～情報について～(立会日：令和5年11月29日)
 市役所一本町南地区センター和本庁と空室確認済。
 民民界一階権利者協議者と立会確認済

工事名称	熊本市南区城南町下宮地宇沢水地内		
場所	熊本市南区城南町下宮地宇沢水地内		
図面内容	土地利用・造成・排水計画平面図		
縮尺	1/200	図面番号	
作成日	令和5年7月25日		
申請者	株式会社YMC		
作成者	熊本市南区城南町大字原水1173番地13 有限会社エヌティ・コンサルタンツ TEL 096-1025-4047 FAX096-372-0959		